

北海道医療センター 市民向け健康講座



令和元年7月

いずれも参加は無料です。
事前申込は必要ありません。

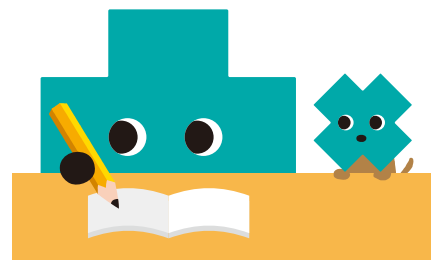
地域の皆さまが健康で快適な毎日をご過ごせるよう、医療に関する講演会等を定期的で開催しておりますので、ご案内します。

【市民向け健康講座】

外来ホール

日時・場所 7月8日(月) 13時30分～

講座名 「人生の最後をどう迎えますか
～自分で決められなくなる
ときに備える重要性～」



講師 精神科・緩和ケア室 精神科医長 上村 恵一

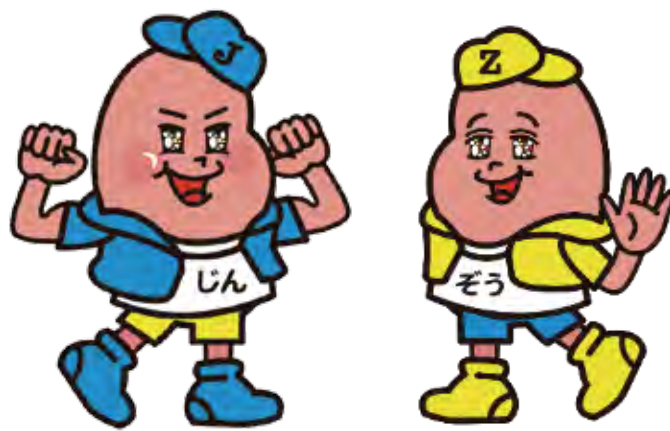
【誰でもわかる慢性腎臓病講座②】

5階大会議室

日時・場所 7月19日(金) 15時00分～

講座名 「食事と薬の話」

講師 腎臓内科医長 柴崎 跡也



まいにちから、独立行政法人 国立病院機構

まんいちまで。北海道医療センター



◇地域医療支援病院◇北海道がん診療連携指定病院◇三次救急医療機関◇地域災害拠点病院

〒063-0005 札幌市西区山の手5条7丁目1番1号

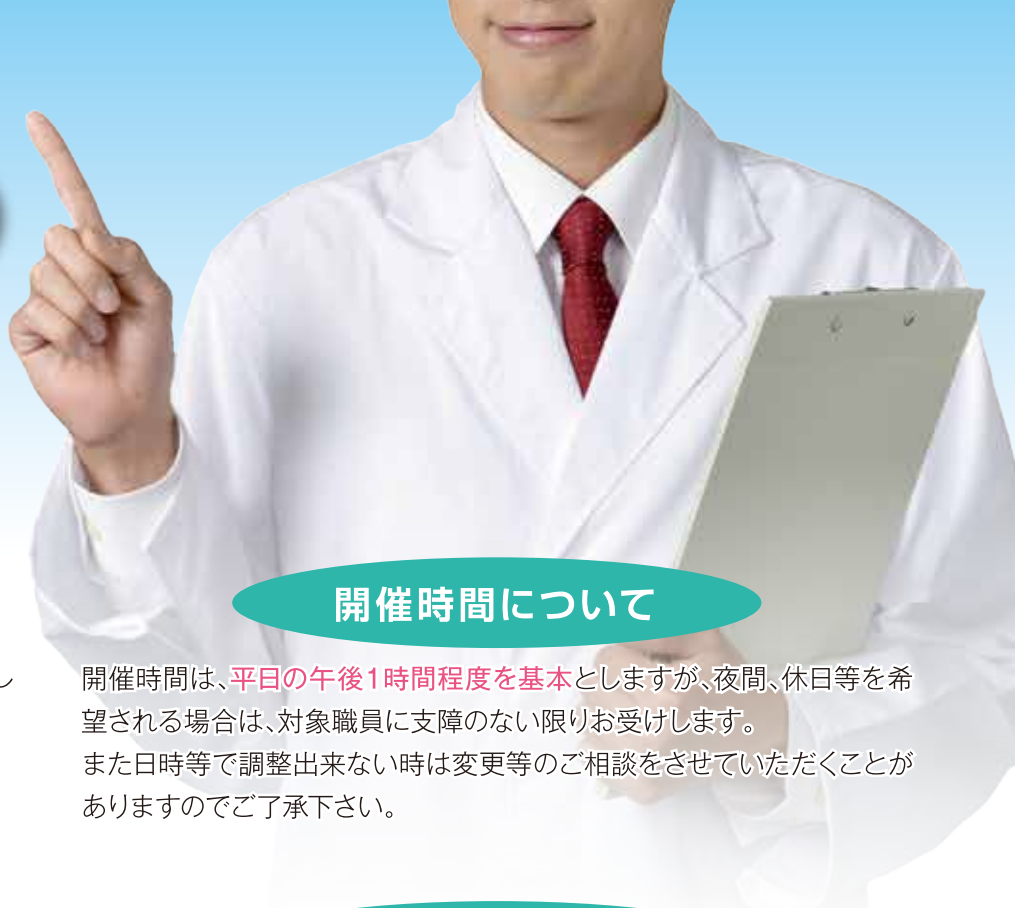
〈お問合せ〉 011-611-8111 (代)

国立病院機構北海道医療センター

【JRバス】

- 地下鉄東西線 西28丁目駅より 西21・循環西21番山の手線にて北海道医療センター前下車
- 地下鉄東西線 琴似駅バスターミナルより 琴43番西野中洲橋線にて北海道医療センター前下車
- 地下鉄東西線 宮の沢駅より 西21番山の手線にて北海道医療センター前下車

出前講座のご案内



対象について

対象は札幌市内及び近郊の企業・団体・学校・地域住民などの会合と致します。(講座当日5名以上の参加者が見込めることが条件です)

なお下記については対応しておりません。ご遠慮願います。

- 1) 政治、宗教、又は営利を目的とした企画の場合
- 2) 出前講座の趣旨に反する場合

開催時間について

開催時間は、平日の午後1時間程度を基本としますが、夜間、休日等を希望される場合は、対象職員に支障のない限りお受けします。

また日時等で調整出来ない時は変更等のご相談をさせていただくことがありますのでご了承下さい。

会場について

会場はお申し込み頂いた団体でご用意下さい。

「北海道医療センター出前講座」である旨を明示してください。

費用について

講師の派遣は無料としますが、講師の交通費(実費)及び会場借上げ等の費用につきましては依頼者負担でお願いいたします。

出前講座一覧

講座名	部門名	講座名	部門名
1 慢性腎臓病について	腎臓内科	29 今増えている肺非結核性抗酸菌症について	呼吸器内科
2 慢性腎臓病の食事療法について	腎臓内科	30 便秘について～快適な毎日のために	消化器内科
3 腎代替療法(透析、移植)について学ぼう	腎臓内科	31 お酒・タバコと健康	検診センター
4 IgA腎症について	腎臓内科	32 胃がん・大腸がんの検診について	検診センター
5 多発性嚢胞腎について	腎臓内科	33 胃がん 大腸がんとピロリ菌	検診センター
6 骨粗鬆症について	整形外科	34 脳卒中を防ぐ	脳神経外科
7 脊柱管狭窄症の症状と治療	整形外科	35 脳卒中の最新治療	脳神経外科
8 四肢の関節障害について	整形外科	36 脳卒中かな?と思ったら	脳神経外科
9 人生の最終段階の医療とケアについて	緩和ケア室	37 脳の検診ー脳ドックー	脳神経外科
10 がん患者とのコミュニケーションについて	緩和ケア室	38 糖尿病とは	糖尿病・脂質代謝内科
11 がんになったらそのとき子供や孫にどう伝えるか	緩和ケア室	39 糖尿病とお薬	糖尿病・脂質代謝内科
12 認知症時代に備えるための意思決定について	精神科	40 フレイル・サルコペニアと生活習慣病	糖尿病・脂質代謝内科
13 日常診療に役立つ不眠への対応のコツ	精神科	41 婦人科で受けるがん検診ってどんなもの?	婦人科
14 医療の現場でおこっている倫理的諸問題について	精神科	42 もしも内膜症といわれたら	婦人科
15 薬物乱用防止のために誰もができること ～「ダメ、ゼッタイ」だけでは伝わらない大切なこと～	精神科	43 子宮頸がんについて	婦人科
16 がんになっても心が折れないために明日からできる大切なこと ～がんとの大切な関係、そして緩和ケアについて～	緩和ケア室	44 卵巣がんについて	婦人科
17 死にたいと訴える患者のリスク評価とその対応について	精神科	45 婦人科医が診る救急疾患	婦人科
18 虐待に繋がる精神疾患を持つ親の支援について	精神科	46 胃を切るとどうなっちゃうの?	外科
19 乳幼児の食事と栄養～離乳食の進め方	小児科	47 体にやさしい大腸がん手術	外科
20 予防接種最新事情	小児科	48 手術のタイミングが大事! 一胆石・虫垂炎・ヘルニアー	外科
21 こどもの急病への対応法	小児科	49 関節リウマチについて	リウマチ科
22 動脈硬化を予防するために	循環器内科	50 膠原病について	リウマチ科
23 狭心症といわれたら	循環器内科	51 関節リウマチの治療	リウマチ科
24 心房細動といわれたら	循環器内科	52 一次救命処置について(演習)	看護部
25 低線量CT肺がん検診について	呼吸器内科	53 頭痛のお話し	神経内科
26 肺がんについて	呼吸器内科	54 物忘れが気になったら	神経内科
27 ノーベル賞で今話題の新しいがん治療薬"免疫チェックポイント阻害剤"について	呼吸器内科	55 手のふるえが気になったら	神経内科
28 喘息について	呼吸器内科	56 肺がんの手術	呼吸器外科
		57 気胸のあれこれ	呼吸器外科
		58 インフルエンザを防ぐポイント(手洗いとマスク・・・そして)	看護部

お申し込み方法

講座一覧からご希望のテーマを選んでいただき、日時、開催場所、代表者名をご連絡ください。

当院ホームページにて、「出前講座申込書」が添付されておりますので、郵送またはFAXにてお申し込み下さい。

当院担当者よりご連絡を差し上げます。

日時等で調整できない時は変更等のご相談をさせていただくことがありますので、ご了承下さい。

お申し込み
お問い合わせ先

TEL.011-611-8111 (内線5112) FAX.011-611-5820

国立病院機構北海道医療センター 企画課

〒063-0005
札幌市西区山の手5条7丁目1番1号