

北海道難病医療ネットワーク事業

難病医療提供体制整備事業

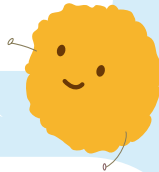
北海道では平成16年4月に「北海道難病医療ネットワーク連絡協議会」を開設しました。その後、10年あまりにわたり難病で苦しむ方々のご相談に応じ、安心して療養生活をおくることが出来るように支援を行ってきました。どうぞお気軽にご利用ください。

北海道難病医療ネットワーク事業とは

このネットワーク事業は、神経筋・難病患者の皆様により良い医療を提供することを目的としています。関係する医療機関や諸施設と連携を図り、住み慣れた地域で安心して療養できるように支援いたします。

神経難病は どんな病気？

- 神経難病は、脳や神経・筋に異常が起こり、正常に機能を失くなるため日常生活に支障を生じる病気です。
- 神経難病の多くは慢性に経過するためにご本人・ご家族に負担を強いられることが稀ではありません。
- 疾患によって、症状や進行の程度はさまざまで、それぞれの状況に適した対応が必要です。



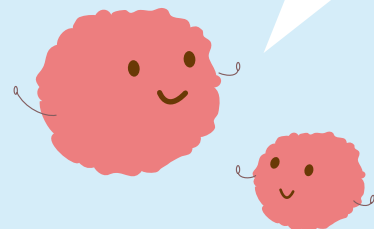
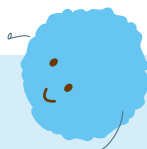
ネットワーク事業 対象疾患

- 筋萎縮性側索硬化症を主体にパーキンソン病、多系統萎縮症、脊髄小脳変性症などの神経変性疾患
- 重症筋無力症、多発性硬化症などの免疫性疾患
- 筋ジストロフィー症等の小児慢性特定疾病の移行期を含めた患者さまを対象としています。

ネットワークの活動内容

難病医療コーディネーターが神経筋・難病に関して以下のような療養支援を行います。

- 医療・療養に関する相談（電話・訪問等）
- 難病医療の確保と関係機関の連絡調整
- 医療従事者と関係者向け難病ケア研修会の開催



- 北海道難病医療拠点病院
国立病院機構 北海道医療センター
協力医療機関（道内31施設）H29年3月現在

アクセスマップ



交通機関

🚗 交通機関ご利用

- 地下鉄東西線西28丁目駅より、JRバス循環西20・西21番山の手線にて北海道医療センター前下車（所要時間約12分）
- 地下鉄琴似駅バスターミナルより、JRバス琴43番西野中州橋線にて北海道医療センター前下車（所要時間約8分）
- JR琴似駅バスターミナルより、JRバス琴43番西野中州橋線にて北海道医療センター前下車（所要時間約13分）
- 地下鉄東西線宮の沢駅より、JRバス西21番山の手線にて北海道医療センター前下車（所要時間約20分）

🚖 タクシーご利用

- 地下鉄琴似駅・JR琴似駅よりタクシーにて北海道医療センター（所要時間約5分）

🚗 自動車ご利用

- <旭川・苫小牧方面からは>札幌自動車道新川インターから西野屯田通り経由、山の手通り沿い
- <小樽・余市方面からは>札幌自動車道札幌西インターから国道5号線、西野屯田通り経由、山の手通り沿い

※駐車場有り

お問い合わせ

北海道難病医療ネットワーク連絡協議会 事務局

TEL・FAX / 011-611-5066 【相談時間】月～金曜日 / 9:00～16:00

〒063-0005 札幌市西区山の手5条7丁目1番1号国立病院機構 北海道医療センター4階 難病医療相談室